

Legenda

- Confine comunale
- Territorio Urbanizzato

Servizi

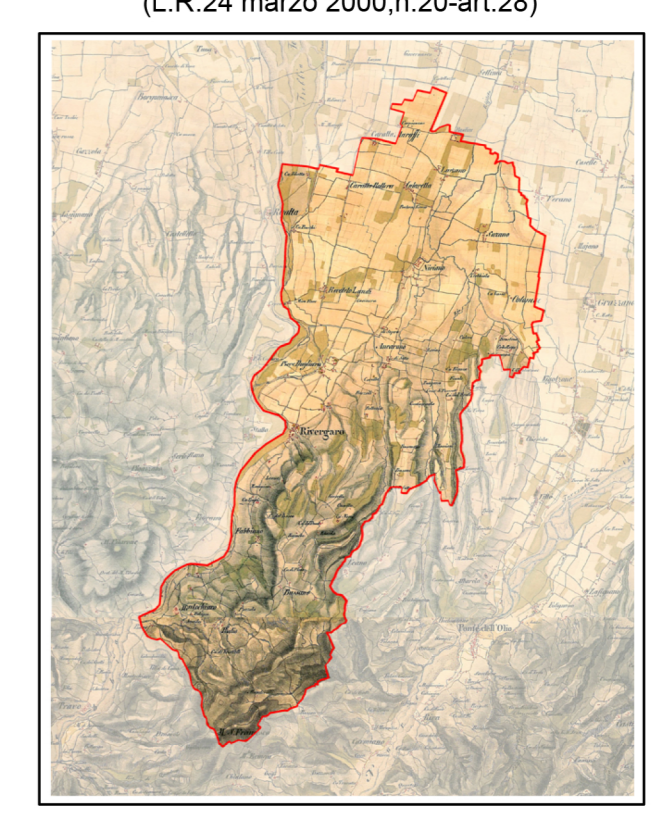
- Attrezzature religiose attuate
- Attrezzature interesse generale attuate
- Istruzione attuata
- Verde pubblico attrezzato attuato
- Verde pubblico attrezzato non attuato
- Attrezzature Sportive attuate
- Attrezzature Sportive non attuate
- Parcheggi pubblici attuati
- Parcheggi pubblici non attuati
- Cimiteri
- Impianti tecnologici ed ecologici attuati

- Rispetto cimiteriale
- Piani particolareggiati in corso



COMUNE DI RIVERGARÒ
(Provincia di PIACENZA)

PSC PIANO STRUTTURALE COMUNALE
(L.R. 24 marzo 2000, n. 20-art. 28)



QUADRO CONOSCITIVO

QC-C.3 - Dotazioni territoriali e stato di attuazione del PRG Vigente

Il Sindaco Andrea ALBASI	Ass. Politiche Ambientali - Territorio - Urbanistica - Agricoltura Maria MEZZADRI	Il Segretario Generale Elena MEZZADRI
Progettista responsabile Roberto Farina (OKOS Ricerche Srl)	SCALA 1:10.000	Comune di Rivergaro Ufficio tecnico: geom. Denis PAGANI arch. Sara SCARINGELLA
Gruppo A.T.I.: OKOS Ricerche (Capogruppo) Elena Lotti (Responsabile operativo) Francesco Manunza Coordinatori: Antonio Conticello, Roberto Benassi (Cartografia, elaborazioni S.I.T.) Concetta Venezia (editing) Arch. Guido Leoni Collaboratori di Urbanistica: Arch. Luca Pagliettini Arch. Gianfranco Pagliettini	Aspetti ambientali: AMBITEX S.r.l. Società di Ingegneria Ambientale Dott. Geol. Giorgio Neri Analisi geologica e sismiche: Dott. Geol. Gabriele Corbelli (Studio Geologico Ambientale) Maggio 2016	